

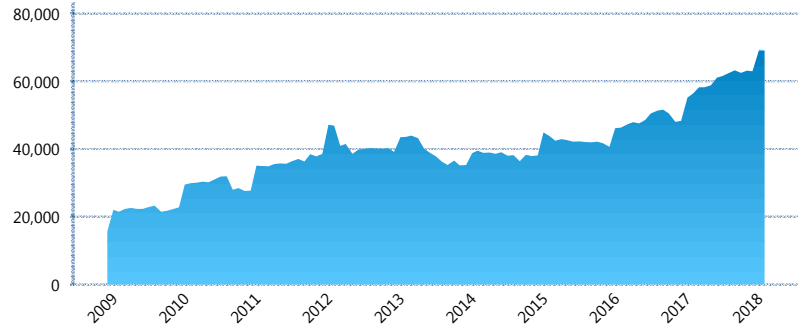
### I. INFORMACIÓN FINANCIERA

#### I) Detalles del Fondo

Detalles del Fondo	
Razón Social	Más Pensión Siefore Básica 2, S.A. de C.V.
Inicio de Operaciones	04/12/2008
Tipo de Fondo	Básica
Clave Bolsa	MASBAS2
Activos Administrados *	69,158
ISIN	MX54MA070021
Comisión Anual	0.85%
Administrador	Fondo Nacional de Pensiones de los Trabajadores al Servicio del Estado (PENSIONISSSTE)
Director General	Ing. José María de la Torre Vereza
Presidente del Consejo	José Reyes Baeza Terrazas

#### Activos Administrados \*

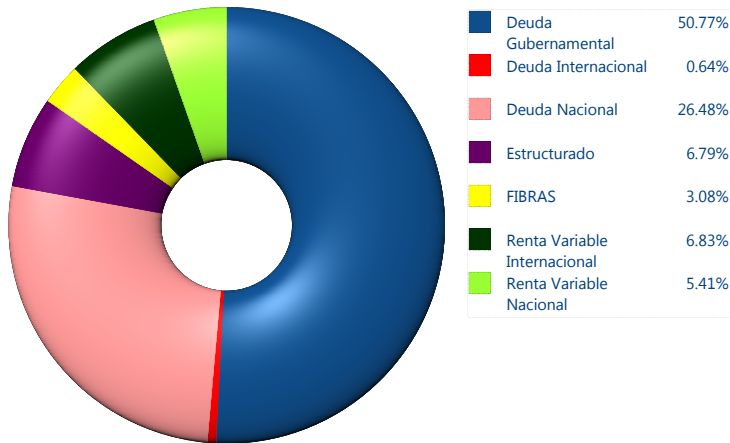
\$69,158



\*Cifras en millones de pesos

Contiene el efecto de fusiones, cortes transversales y transferencias por edad. Para mayor información consultar: <http://www.consar.gob.mx/gobmx/Aplicativo/Factsheets/EC/ECSAR.pdf>

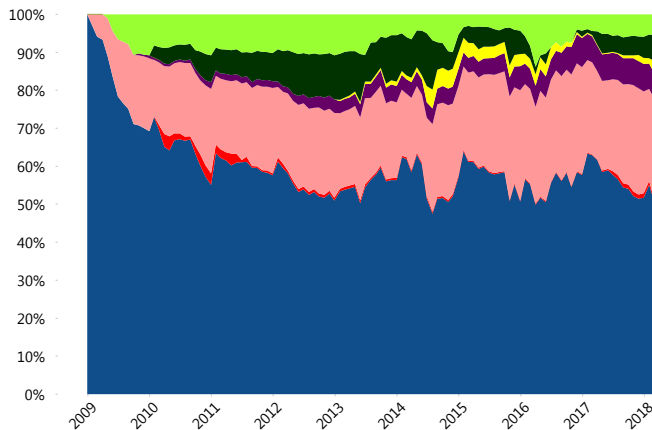
#### II) Inversiones



Tipo de Instrumento		PensionISSSTE (SB2)	Sistema Básicas 2**
Renta Variable Nacional	Renta Variable Nacional	5.41%	5.54%
	<b>Total</b>	<b>5.41%</b>	<b>5.54%</b>
Renta Variable Internacional	Renta Variable Internacional	6.83%	15.13%
	<b>Total</b>	<b>6.83%</b>	<b>15.13%</b>
Mercancías	Mercancías	0.00%	0.27%
	<b>Total</b>	<b>0.00%</b>	<b>0.27%</b>
FIBRAS	FIBRAS	3.08%	2.33%
	<b>Total</b>	<b>3.08%</b>	<b>2.33%</b>
Estructurado	Estructurados	6.79%	4.70%
	<b>Total</b>	<b>6.79%</b>	<b>4.70%</b>
Deuda Nacional	Aerolíneas	0.00%	0.01%
	Alimentos	0.36%	0.61%
	Automotriz	0.00%	0.11%
	Banca de Desarrollo	4.02%	1.88%
	Bancario	0.55%	1.32%
	Bebidas	0.77%	0.68%
	Cemento	0.03%	0.04%
	Centros Comerciales	0.08%	0.07%
	Consumo	0.33%	0.31%
	Deuda CP	0.00%	0.00%
	Empresas Productivas del Estado	8.36%	2.96%
	Estados	0.38%	0.53%
	Europesos	1.30%	3.33%
	Grupos Industriales	0.58%	0.60%
	Infraestructura	5.33%	3.28%
	Inmobiliario	0.00%	0.05%
	Otros	0.67%	0.95%
	Papel	0.16%	0.12%
	Serv. Financieros	0.31%	0.41%
	Siderúrgica	0.00%	0.00%
Telecom	1.11%	1.27%	
Transporte	0.17%	0.45%	
Vivienda	1.97%	1.58%	
<b>Total</b>	<b>26.48%</b>	<b>20.52%</b>	
Deuda Internacional	Deuda Internacional	0.64%	1.00%
	<b>Total</b>	<b>0.64%</b>	<b>1.00%</b>
Deuda Gubernamental	BONDES	3.69%	0.77%
	BONOS	21.94%	12.01%
	BPA182	0.00%	0.00%
	BPAS	0.00%	0.05%
	CBIC	0.90%	3.71%
	CETES	6.88%	6.29%
	DEPBMX	3.73%	0.48%
	REPORTO	1.93%	1.79%
	UDIBONO	11.70%	24.59%
	UMS	0.00%	0.82%
<b>Total</b>	<b>50.77%</b>	<b>50.50%</b>	
<b>Total</b>	<b>100.00%</b>	<b>100.00%</b>	

\*\*Considera las inversiones de todo el grupo de SIEFORES Básicas 2 Cifras al cierre de febrero de 2018

#### Evolución de Inversiones



### III) Desempeño

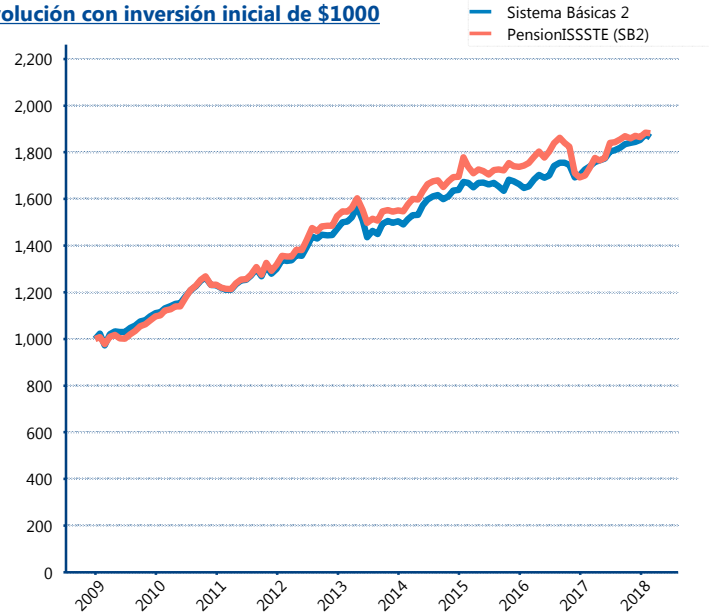
#### Rendimiento Bolsa

Tipo	PensionISSSTE (SB2)	Sistema Básicas 2
1 año	8.73%	7.03%
2 años	3.44%	5.95%
3 años	2.61%	3.59%
5 años	3.88%	4.24%
Histórico	-	10.26%

#### Indicador de Rendimiento Neto

Siefore	IRN %
Profuturo (SB2)	5.87%
Coppel (SB2)	5.35%
SURA (SB2)	5.17%
Banamex (SB2)	5.02%
Inbursa (SB2)	4.57%
Azteca (SB2)	4.54%
Metlife (SB2)	4.45%
<b>PensionISSSTE (SB2)</b>	<b>4.38%</b>
XXI-Banorte (SB2)	4.23%
Principal (SB2)	4.04%
Invercap (SB2)	3.33%
Promedio Simple	4.63 %
Promedio Ponderado	4.76 %

#### Evolución con inversión inicial de \$1000



Construido con el precio de la Siefore registrado en la Bolsa Mexicana de Valores

### IV) Medidas de sensibilidad y riesgos

#### Evolución del Plazo Promedio Ponderado

